

<p>Término Municipal</p> <p>Código INE: 44161</p>	<p>Número de polígonos: 1</p> <p>Superficie: 129,80 Km²</p> <p>(*) Perímetro: 57,82 Km</p>	<p>Fuente de información</p> <p>Instituto Geográfico Nacional (IGN). Año 2003 ED 50 Coordenadas UTM Huso 30 Elipsoide Internacional Hayford 1924 Escala 1:50.000</p>
<p>Capital de municipio</p> <p></p>	<p>Altitud: 783 (m.s.n.m.)</p> <p>Coordenadas UTM X = 684.050 m. Y = 4.544.950 m.</p>	

(*) Elaboración propia

Nomenclátor

Relación de unidades poblacionales

Clasificación	Denominación	Población
1.- Municipio	Muniesa	684
2.- Entidad sing.	Muniesa	684
3.- Núcleo	Muniesa	684

Fuente: Nomenclator del Padrón municipal de habitantes, 1-1-2009. IAEST

Medio ambiente

Indicadores medioambientales

Indicador	Valor indicador	Unidad	Año	Fuente
Clasificación medioambiental				Ministerio de Agricultura.
Zona de clasificación del municipio	Desfavorecida		2008	
Zonas protegidas				Departamento de Medio Ambiente. Gobierno de Aragón.
Lugares de importancia comunitaria (LIC) ¹	1	Número		
Extensión de LIC	90,0	Hectáreas	2008	
Zonas de especial protección para las aves ¹	1	Número		
Extensión de ZEPA	232,2	Hectáreas	2008	
Espacios naturales protegidos (ENP) ¹	0	Número		
Extensión de los ENP	0,0	Hectáreas	2008	
Agua				
Edificios con abastecimiento público de agua corriente	100,0	% edificios	2001	Censo de población y viviendas.
Habitantes equivalentes de la/s estación/es depuradora/s	1.833	Personas	2008	IAEST.
Superficie regable en relación a la SAU	0,0	% superficie	1999	Censo agrario
Contaminación y ruido				Censo de población y viviendas.
Viviendas expuestas a contaminación o malos olores	15,7	% viviendas	2001	
Viviendas expuestas a ruidos exteriores	6,4	% viviendas	2001	
Residuos				
Contenedores de vidrio	5	Número	2007	ECOVIDRIO.
Vidrio doméstico recogido	13.040	Kg	2007	ECOVIDRIO.
Kg de vidrio doméstico recogido por habitante y año	18,0	Kg/hab	2007	ECOVIDRIO, IAEST.
Contenedores de pilas	3	Número	2007	Departamento de Medio Ambiente.
Pilas recogidas	73	Kg	2007	Departamento de Medio Ambiente.
Kg de pilas recogido por habitante y año	0,10	Kg/hab	2007	Departamento de Medio Ambiente.
Contenedores de papel	2	Número	2007	Departamento de Medio Ambiente.
Riesgos naturales				IAEST.
Incendios forestales, 2007	0	Número	2007	
Superficie forestal afectada en incendios, 2007	0,0	Hectáreas	2007	
Incendios forestales (1995 a 2006)	1	Número	1995-2006	
Superficie forestal afectada en incendios (1995 a 2006)	0,1	Hectáreas	1995-2006	
Agricultura ecológica				Comité Aragonés de Agricultura Ecológica.
Superficie total inscrita en agricultura ecológica	61,6	Hectáreas	2007	
Superficie calificada en agricultura ecológica	58,7	Hectáreas	2007	
Superficie calificada en reconversión	2,9	Hectáreas	2007	
Superficie calificada en primer año en prácticas	0,0	Hectáreas	2007	

¹La superficie de ENP, LIC o ZEPA puede repartirse entre más de una comarca o provincia.

Indicadores medioambientales

(continuación)

Indicador	Valor indicador	Unidad	Año	Fuente
Tipo de combustible usado en viviendas con calefacción				Censo de población y viviendas.
Gas	7,4	% viviendas	2001	
Electricidad	16,7	% viviendas	2001	
Petróleo o derivados	31,1	% viviendas	2001	
Madera	12,4	% viviendas	2001	
Carbón o derivados	19,1	% viviendas	2001	

Usos del suelo

Usos	Hectáreas	%
Superficies artificiales	62,9	0,5
Zonas agrícolas	7.793,1	60,0
Zonas forestales con vegetación natural y espacios abiertos	5.123,5	39,5
Zonas húmedas	0,0	0,0
Superficies de agua	0,0	0,0

Fuente: CORINE, Land cover 2000. Instituto Geográfico Nacional.

Infraestructuras

Indicador	Valor indicador	Unidad	Año	Fuente
Agua				IAEST
Estaciones depuradoras de aguas residuales	1	Número	2008	
Fuentes de agua mineromedicinales	0	Número	2006	
Sanidad				IAEST
Farmacias	1	Número	2008	
Equipo de Atención Primaria				
Centros de Salud	1	Número	2007	
Consultorios	0	Número	2007	
Dotación de personal				
Médicos de Familia	4	Número	2008	
Pediatras	0	Número	2008	
Cultura				
Bibliotecas				Encuesta de Bibliotecas. INE-IAEST
Central de CCAA	0	Número	2006	
Públicas	1	Número	2006	
No especializadas	0	Número	2006	
Instituciones de enseñanza superior	0	Número	2006	
Especializadas	0	Número	2006	
Sociales				
Servicios sociales comunitarios	1	Número	2008	Guía de Recursos Sociales. Dpto. de Servicios Sociales y Familia.
Residencias para mayores	1	nº de residencias	2008	
Plazas para mayores en residencias	43	nº de plazas	2008	
Centros de día para personas mayores	0	nº de centros	2008	
Plazas en centros de día para personas mayores	0	nº de plazas	2008	
Hogares para personas mayores	0	nº de hogares	2008	
Instalaciones deportivas				
Pabellones con frontón y frontones en recinto cerrado	1	nº instalaciones	2005	Censo Nacional de Instalaciones Deportivas. Consejo Superior de Deportes.
Piscinas aire libre	1	nº instalaciones	2005	
Pistas polideportivas	2	nº instalaciones	2005	

Vivienda

Viviendas según tipo		Viviendas familiares principales según régimen de tenencia		Viviendas convencionales según superficie útil	
	Viviendas	Régimen	Viviendas	Superficie (m ²)	Viviendas
Total	547	En propiedad	261	Hasta 45 m ²	4
Familiares	546	En alquiler	14	46-60 m ²	12
Principales	299	Otra forma	24	61-75 m ²	32
Convencional	299			76-90 m ²	85
Alojamientos	0			91-105 m ²	73
No principales	247			106-120 m ²	40
Secundarias	136			121-150 m ²	30
Vacías	87			Más de 150 m ²	23
Otro tipo	24				
Colectivas	1				
		Segunda residencia			
		Porcentaje de hogares que disponen de segunda residencia	34,11%		

Fuente: Censo de población y viviendas, 2001. INE-IAEST.

Licencias municipales de obra

Licencias municipales de obra según tipo. Años 2001 a 2008.

unidad: número de licencias

Año	Nueva planta		Rehabilitación en Edificios						
	Total	Total	Con demolición previa	Sin demolición	Total	Demolición parcial previa	Sin demolición	Rehabilitación en locales	Demolición total exclusivamente
2001	2	2	0	2	0	0	0	0	0
2002	<i>Sin información</i>								
2003	<i>Información incompleta</i>								
2004	3	3	0	3	0	0	0	0	0
2005	<i>Sin información</i>								
2006	<i>Sin información</i>								
2007	1	1	0	1	0	0	0	0	0
2008	<i>Sin información</i>								

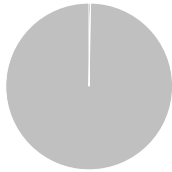
Edificios, superficie y viviendas según tipo de obra. Años 2001 a 2008.

Año	Edificios de nueva planta			Obras de rehabilitación Obras de demolición							
	Total	Residencial	No residencial	Total	Residencial	No residencial	Viviendas	Edificios	Viviendas	Edificios	Viviendas
2001	2	1	1	603	363	240	1	0	0	0	0
2002	<i>Sin información</i>										
2003	<i>Información incompleta</i>										
2004	3	2	1	1.336	351	985	2	0	0	0	0
2005	<i>Sin información</i>										
2006	<i>Sin información</i>										
2007	1	1	0	184	184	0	1	0	0	0	0
2008	<i>Sin información</i>										

Fuente: Estadística de Licencias de Obra. Ministerio de Fomento.

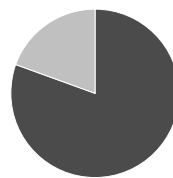
Catastro

Superficies catastrales



Tipo	Hectáreas	%
Urbana	21,8	0,2
Rústica	12.927,5	99,8

Parcelas urbanas



Tipo	Hectáreas	%
Edificadas	17,5	80,4
Solares	4,3	19,6

Suelo urbano

	Valor	%
Año última revisión	1990	
Número de titulares	907	
Parcelas urbanas		
Unidades	910	
Superficie	21,8	
Bienes inmuebles	936	
Valor catastral (miles de €)		
Total	12.395	
De la construcción	7.416	59,8
Del suelo	4.979	40,2
Propietarios de parcelas edificadas		
Suelo y construcción mismo propietario	786	97,6
Copropiedad	19	2,4
Otras	0	0,0

Parcelas urbanas según superficie

	Solares	Parcelas edificadas
Menos de 100 m ²	15	260
De 100 a 500 m ²	59	491
De 500 a 1.000 m ²	23	40
De 1.000 a 10.000 m ²	8	14
Más de 10.000 m ²	0	0

Bienes inmuebles según uso

	Bienes inmuebles	Valor total (miles de €)
Residencial	743	10.219
Otros usos	193	1.551
Almacén, Estac.	19	110
Comercial	0	0
Cultural	1	-
Ocio, Hostelería	2	-
Industrial	54	538
Deportivo	4	414
Suelo vacante	107	490
Oficinas	1	-
Edif. Singular	2	-
Religioso	3	-
Espectáculos	0	0
Sanidad, Benefic.	0	0

Antigüedad de la construcción

Año de construcción	Bienes inmuebles	%
< 1950	38	4,6
1950-1960	3	0,4
1960-1970	2	0,2
1970-1980	11	1,3
1980-1990	9	1,1
1990-2000	7	0,8
>= 2000	4	0,5
Sin definir	757	91,1

Suelo rústico

Año última revisión	2003
Número de titulares	1.110
Número de parcelas	11.477
Número de subparcelas	15.537
Superficie total (hectáreas)	12.927,5
Valor catastral (miles de euros)	3.309

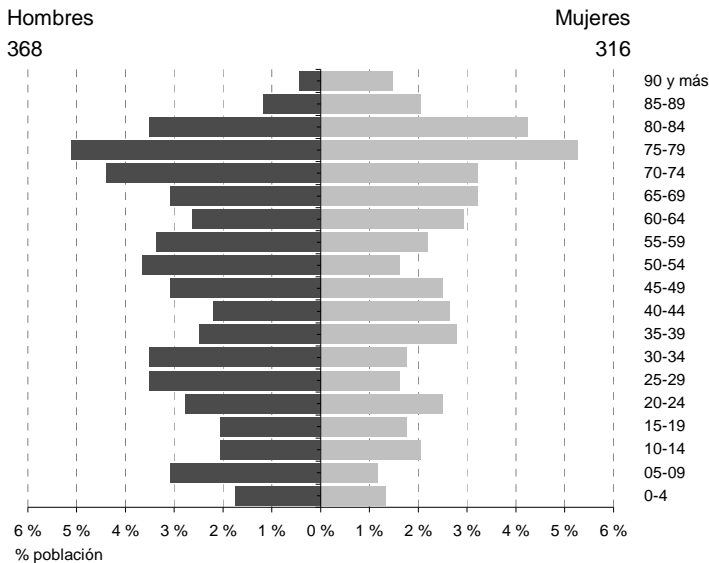
Fuente: Ministerio de Economía. Dirección General del Catastro. Año 2008.

Impuesto de Bienes Inmuebles (I.B.I).Año 2008

	Urbana	Rústica
Número de recibos	Muniesa	62.338
Base imponible (miles de euros)	936	1.103
Base liquidable (miles de euros)	12.395	3.309
Cuota íntegra (euros)	12.395	3.305
Cuota líquida (euros)	68.175	33.049

Población y hogares

Estructura de población



Indicadores demográficos	Municipio	Aragón
Población de 65 y más años	37,1%	19,6%
Edad media	50,7	42,9
Tasa global de dependencia	94,3	49,2
Tasa de feminidad	85,9	99,7
Extranjeros	18,0%	12,8%

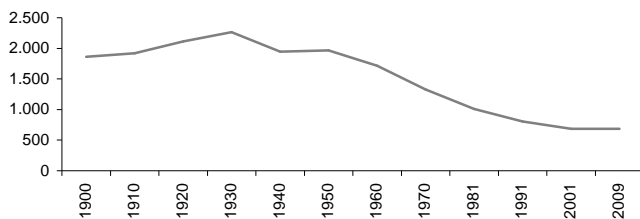
Pob. 65 y más (Pob. ≥ 65 / Pob. Total) x 100
 TG. dependencia (Pob. ≤ 14 + Pob. ≥ 65 / Pob. de 15 a 64) x 100
 Feminidad (Pob. Total mujeres / Pob. Total hombres) x 100
 Extranjeros (Pob. Extranjera / Pob. Total) x 100

Fuente: Padrón municipal de habitantes a 1-1-2009. INE-IAEST.

Evolución de la población

Año	Población
1991	808
2001	684
2006	723
2007	725
2008	714
2009	684

Fuente: Censos de población de 1900 a 2001. Padrón municipal de habitantes desde 2002. INE-IAEST.



Extranjeros según nacionalidad.

	Extranjeros	%	Nacionalidades más frecuentes
Total	123	100,0	
Europa	7	5,7	MARRUECOS 116
UE27	7	5,7	RUMANIA 4
Resto de Europa	0	0,0	ITALIA 2
América	0	0,0	PORTUGAL 1
América del Norte	0	0,0	
Resto de América	0	0,0	
África	116	94,3	
Magreb	116	94,3	
Resto de África	0	0,0	
Asia	0	0,0	
Oceanía	0	0,0	
Apátridas, no consta	0	0,0	

Fuente: Padrón municipal de habitantes a 1-1-2009. INE-IAEST

Estructura de los hogares

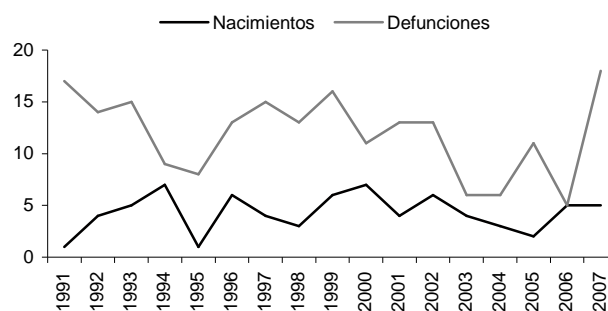
	Hogares
Total	299
Un adulto	94
Una mujer de 16 a 64 años	7
Un hombre de 16 a 64 años	16
Una mujer de 65 o más años	46
Un hombre de 65 o más años	24
Una mujer adulta con uno o más menores	1
Un hombre adulto con uno o más menores	0
Dos adultos	132
Dos adultos de 16 a 64 años, sin menores	24
Uno al menos de 65 años o más, sin menores	74
Dos adultos y un menor	14
Dos adultos y dos menores	19
Dos adultos y tres o más menores	1
Tres adultos	50
Dos adultos de 35 años o más, uno de 16 a 34 años, sin menores	22
Dos adultos de 35 años o más, uno de 16 a 34 años y un menor	4
Dos adultos de 35 años o más, uno de 16 a 34 y dos o más menores	3
Otro hogar de tres adultos, con o sin menores	21
Cuatro adultos	17
Dos adultos de 35 años o más, dos de 16 a 34 años, sin menores	10
Dos adultos de 35 años o más, dos de 16 a 34 años y un menor	2
Dos adultos de 35 años o más, dos de 16 a 34 años y dos o más menores	0
Otro hogar de cuatro adultos, con o sin menores	5
Cinco o más adultos	6
Cinco o más adultos, con o sin menores	6

Fuente: Censos de población y viviendas, 2001. INE-IAEST.

Movimiento natural de la población

Evolución

	1992	1997	2002	2007
Nacimientos	4	4	6	5
Defunciones	14	15	13	18
Crecimiento vegetativo	-10	-11	-7	-13
Matrimonios	2	3	3	2
Inmigraciones	14	20	58	62
Emigraciones	13	11	24	53
Saldo migratorio	1	9	34	9



Tasas

Promedios quinquenales

	Municipio			Aragón		
	1993-1997	1998-2002	2003-2007	1993-1997	1998-2002	2003-2007
Tasa bruta de natalidad (‰)	7,4	9,0	6,7	7,9	8,2	9,3
Tasa bruta de mortalidad (‰)	19,3	22,8	16,2	10,4	10,7	10,5
Tasa bruta de nupcialidad (‰)	5,5	5,5	1,4	4,6	4,8	4,4

Fuente: Movimiento natural de población. INE-IAEST.

Tasa bruta de natalidad = Número de nacimientos por cada mil habitantes.

Tasa bruta de mortalidad = Número de muertes por cada mil habitantes.

Tasa bruta de nupcialidad = Número de matrimonios por cada mil habitantes.

Movilidad

Trabajadores y estudiantes, según lugar de trabajo o estudio.

Descripción	Trabajadores		Estudiantes	
	Personas	%	Personas	%
Total	200	100,0	30	100,0
En su propio domicilio	5	2,5	0	0,0
En varios municipios (viajante, conductor,)	11	5,5	0	0,0
En el mismo municipio en que reside	133	66,5	6	20,0
En otro municipio	51	25,5	24	80,0
En otro país	0	0,0	0	0,0

Trabajadores. Principales destinos.

Municipio destino	Personas
Zaragoza	24
Belchite	4
Caspe	3
Valencia	3
Calatayud	2
Huesa del Común	2
Alacón	1
Alcañiz	1

Estudiantes. Principales destinos.

Municipio destino	Personas
Zaragoza	16
Utrillas	4
Aranjuez	1
Burjassot	1
Teruel	1
Valencia	1

Fuente: Censos de población y viviendas. 2001.

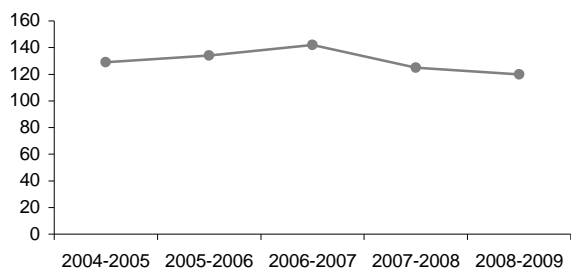
Enseñanza no universitaria

Curso 2008-2009 por titularidad	Total	Pública	Privada
Centros	1	1	0
Profesores	20	20	0
Alumnos	120	120	0

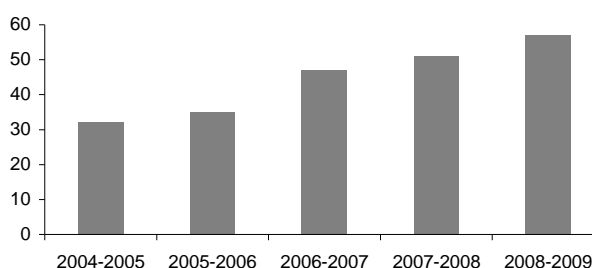
Alumnado extranjero por curso

	04-05	05-06	06-07	07-08	08-09
% de alumnado extranjero sobre total de alumnos	24,8%	26,1%	33,1%	40,8%	47,5%

Evolución del total de alumnos matriculados



Evolución de alumnos extranjeros matriculados



Fuente: Estadística de la enseñanza no universitaria. IAEST.

Mercado de trabajo

Afiliados a la Seguridad Social

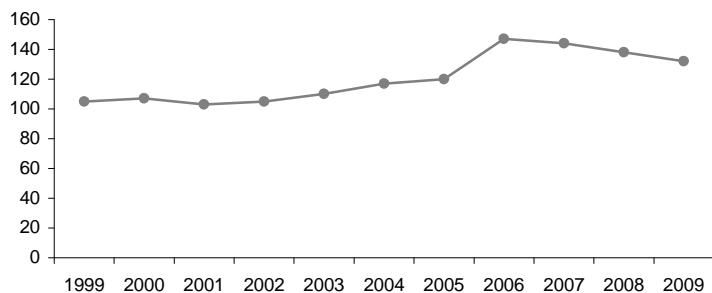
Unidad: Media anual

	2005		2006		2007		2008		2009 ¹	
	Afiliados	%	Afiliados	%	Afiliados	%	Afiliados	%	Afiliados	%
Total	117	100,0	147	100,0	144	100,0	138	100,0	132	100,0
Agricultura	40	34,2	52	35,4	51	35,6	50	36,4	47	35,8
Construcción	19	16,2	22	15,0	22	15,5	22	16,0	22	16,9
Industria	16	13,7	15	10,2	15	10,5	12	9,0	12	9,3
Servicios	42	35,9	58	39,5	55	38,4	53	38,5	50	38,1
Sin clasificar	0	0,0	0	0,0	0	0,0	0	0,0	0	0,0

¹ A partir del año 2009 se ha empezado a aplicar la CNAE-09, con lo cual hay una ruptura de la serie en lo que se refiere a las definiciones de los sectores de actividad respecto a las de la CNAE-93 que es la que se aplica hasta el año 2008.

Fuente: Tesorería General de la Seguridad Social. Explotación: Instituto Aragonés de Estadística (IAEST).

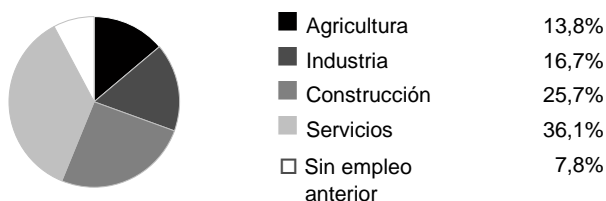
Evolución del número total de afiliados a la Seguridad Social.



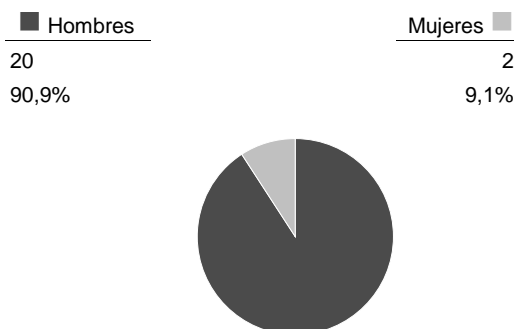
Paro registrado

Unidad: media anual

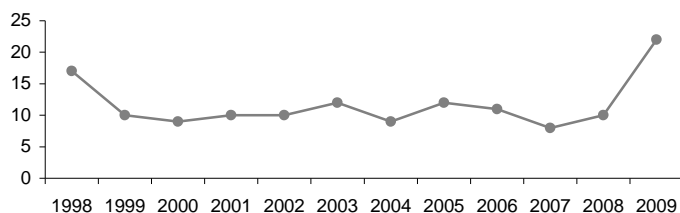
Distribución según sector de actividad. Año 2009.



Distribución del paro registrado por sexo y edad. Año 2009.



Evolución del paro registrado medio anual



Fuente: Instituto Aragonés de Empleo. Explotación: Instituto Aragonés de Estadística

Economía

Agricultura

Explotaciones	
Número de explotaciones	179
% explotaciones cuyo titular es persona física	97,2%

Explotación según superficie	Número
Nº explotaciones sin tierras	3
Nº explotaciones de menos de 5 has	57
Nº explotaciones de 5 a 50 has.	74
Nº explotaciones de 50 has o más	45

Unidades ganaderas	
Nº de unidades ganaderas	1.960
Nº de cabezas de ganado Bovino	205
Nº de cabezas de ganado Ovino	7.789
Nº de cabezas de ganado Caprino	84
Nº de cabezas de ganado Porcino	5.403
Nº de cabezas de ganado Equino	0
Miles de aves	0,2
Nº de cabezas de Conejas madres	15

Fuente: Censo agrario, 1999. INE-IAEST.

Oferta turística

	Establecimientos	Plazas
Hoteles, hostales y similares	1	16
Viviendas de turismo rural	0	0
Campings	0	0
Apartamentos turísticos	0	0

Fuente: IAEST, 2009.

Superficie agrícola utilizada (SAU)	
SAU (hectáreas)	6.480,1
% de SAU sobre superficie total del municipio	49,9%

Superficie agrícola según tipo de riego	Hectáreas
Superficie regada	1,7
Superficie regada por aspersión	0,6
Superficie regada por riego localizado	0,1
Superficie regada por gravedad	1,0
Superficie regada por otros métodos	0,0

Usos de la tierra (has.)	Total	Secano	Regadío
Cultivos herbáceos	5.689,5	5.688,7	0,8
Cultivos frutales	176,8	176,8	0,0
Cultivo olivar	37,5	36,7	0,9
Cultivo viñedo	516,0	516,0	0,0
Otros cultivos	0,0	0,0	0,0

Unidades de trabajo	
Unidades de trabajo	85
Unidades de trabajo que son asalariados	6
Unidades de trabajo que son mano de obra familiar	78

Establecimientos de entidades financieras

Establecimientos	Número
Total oficinas	2
Bancos	0
Cajas de ahorro	1
Cooperativa de crédito	1

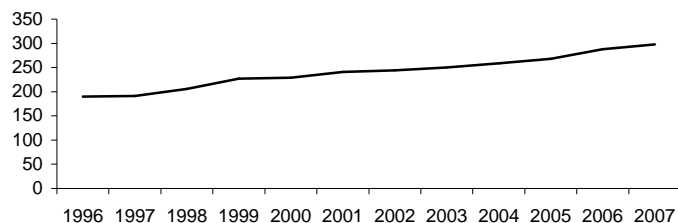
Ratios	
Habitantes por oficina	363
Oficinas por km ²	0,02

Fuente: IAEST según Centro de Cooperación Interbancaria. Oficinas a diciembre de 2007.

Parque de vehículos. Año 2007

	Vehículos
Total	500
Turismos	298
Motocicletas	26
Camiones y furgonetas	116
Autobuses	0
Tractores industriales	0
Otros vehículos	16
Ciclomotores	44

Evolución del número de turismos

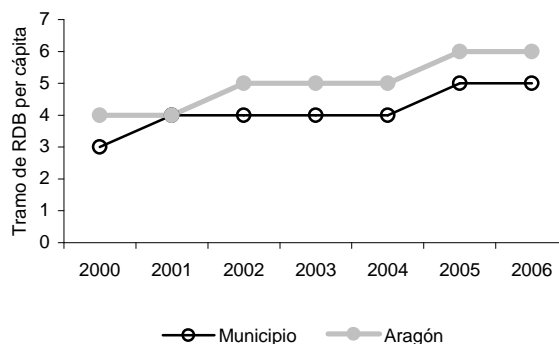


Fuente: Dirección General de Tráfico.

Tramos de renta disponible bruta.

Años 2000 a 2006

Renta disponible bruta per cápita	Municipio	Aragón
2000	3	4
2001	4	4
2002	4	5
2003	4	5
2004	4	5
2005	5	6
2006	5	6



*Tramos:

- 1: Renta disponible per cápita < 6.000 euros
- 2: 6.000 euros < Renta disponible per cápita < 8.000 euros
- 3: 8.000 euros < Renta disponible per cápita < 10.000 euros
- 4: 10.000 euros < Renta disponible per cápita < 12.000 euros
- 5: 12.000 euros < Renta disponible per cápita < 14.000 euros
- 6: 14.000 euros < Renta disponible per cápita < 16.000 euros
- 7: Renta disponible per cápita > 16.000 euros

Resultados electorales

Elecciones municipales, 2007.

Participación	Votos	%
Electores	563	
Votantes	442	78,5%
Abstenciones	121	21,5%
Votos blancos	4	
Votos nulos	13	

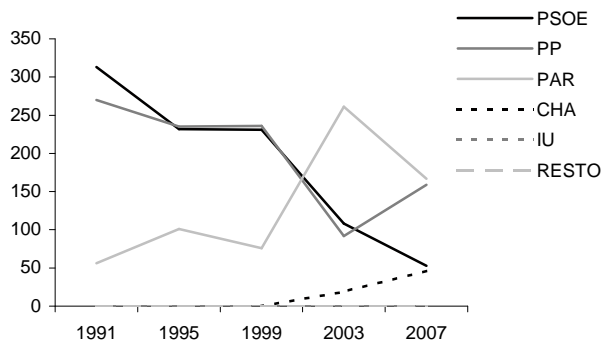
Candidaturas	Votos	%	Concejales
PAR	167	39,3%	3
PP	159	37,4%	3
PSOE	53	12,5%	1
CHA	46	10,8%	0

Elecciones a Cortes de Aragón, 2007.

Participación	Votos	%
Electores	544	
Votantes	439	80,7%
Abstenciones	105	19,3%
Votos blancos	5	
Votos nulos	2	

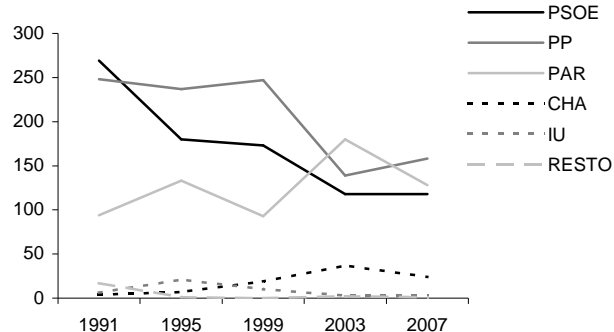
Candidaturas	Votos	%
PP	158	36,6%
PAR	128	29,6%
PSOE	118	27,3%
CHA	24	5,6%
IU	3	0,7%
LV-FIA	1	0,2%
PFyV	0	0,0%
pCUA	0	0,0%

Evolución votos a candidaturas. Elecciones municipales.



Fuente: Ministerio del Interior.

Evolución votos a candidaturas. Elecciones a Cortes de Aragón.



Fuente: Gobierno de Aragón.

Elecciones al congreso de los diputados, 2008.

Participación	Votos	%
Electores	531	
Votantes	422	79,5%
Abstenciones	109	20,5%
Votos blancos	1	
Votos nulos	2	

Candidaturas	Votos	%
PSOE	156	37,2%
PP	198	47,3%
PAR	53	12,6%
CHA	5	1,2%
IU	3	0,7%
UPyD	1	0,2%
Resto	3	0,7%

Fuente: Ministerio del Interior.

Finanzas públicas locales

	Presupuestos (€)			Liquidaciones de presupuestos (€)		
	2006	2007	2008	2005	2006	2007
Estado de la información	C	C	C	C	C	C
INGRESOS						
Total ingresos	1.260.000	773.000	1.008.500	488.008	1.104.957	719.500
Impuestos directos	158.000	141.000	141.000	92.580	105.904	118.334
Impuestos indirectos	0	0	0	0	0	0
Tasas y otros ingresos	133.000	99.500	151.500	89.257	89.972	100.943
Transferencias corrientes	276.000	170.000	270.000	193.918	183.516	280.211
Ingresos patrimoniales	42.500	34.500	60.000	22.830	23.636	32.874
Enajenación inversiones reales	0	0	0	0	0	0
Transferencias de capital	646.500	326.000	360.000	89.422	701.929	187.138
Activos financieros	3.000	1.000	1.000	0	0	0
Pasivos financieros	1.000	1.000	25.000	0	0	0
GASTOS						
Total gastos	1.260.000	773.000	1.008.500	539.306	1.124.876	759.891
Clasificación por capítulos						
Gastos de personal	160.000	171.500	177.500	122.126	119.610	140.909
Gastos en bienes corrientes y servicios	273.000	237.500	273.000	205.834	209.605	203.715
Gastos financieros	10.000	13.000	16.000	8.960	9.604	11.222
Transferencias corrientes	24.000	39.000	30.000	11.165	13.965	17.013
Inversiones reales	772.000	291.000	487.000	173.442	754.615	369.555
Transferencias de capital	0	0	0	0	0	0
Activos financieros	0	0	0	0	0	0
Pasivos financieros	21.000	21.000	25.000	17.778	17.478	17.478
Clasificación funcional						
Servicios de Carácter General	230.000	210.000	185.000	205.580	145.771	213.088
Protección Civil y Seguridad Ciudadana	5.000	6.000	7.000	2.723	4.651	5.631
Seguridad, Protección y Promoción Social	292.000	114.500	142.500	102.580	318.385	78.224
Producción de Bienes Públicos de Carácter Social	327.000	275.500	534.000	187.093	304.553	222.887
Producción de Bienes de Carácter Económico	61.000	122.000	93.000	2.808	130.661	86.241
Regulación económica de carácter general	314.000	14.000	6.000	14.147	193.773	128.066
Regulación Económica de Sectores Productivos	0	0	0	0	0	0
Transferencias a Administraciones Públicas	0	0	0	0	0	0
Deuda Pública	31.000	31.000	41.000	24.373	27.082	25.753

Fuente: Ministerio de Economía y Hacienda. Dirección General de Coordinación Financiera.

Estado de la información:

C= Consolidado

P= Prorrogado

E= Clasificación Económica de la Administración General

N= Sin información